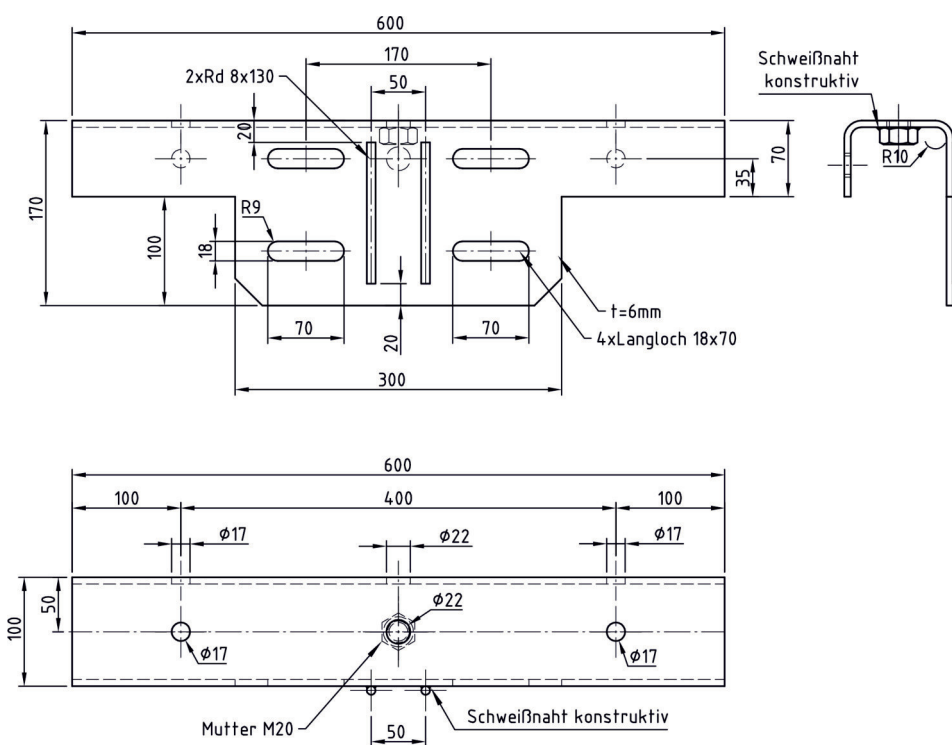


## Technische Daten:

### Traverse:

- Traverse 1 Fach für Zopf d=108-180mm
- Länge 600mm, seitlich angeschellt
- Befestigung am Mast mittels U-Bügel M16
- Befestigung Fluter mittels M20 Schraube (nicht im Lieferumfang)
- Korrosionsschutzsystem:  
Feuerverzinkt nach DIN EN ISO 1461 t Zn k
- Belastung 1 Fluter (Optivision MVP 507)



## U-Bügel

Für Zopf d=108mm

Für Zopf d=121mm

Für Zopf d=150-165mm

Für Zopf d=165-180mm

