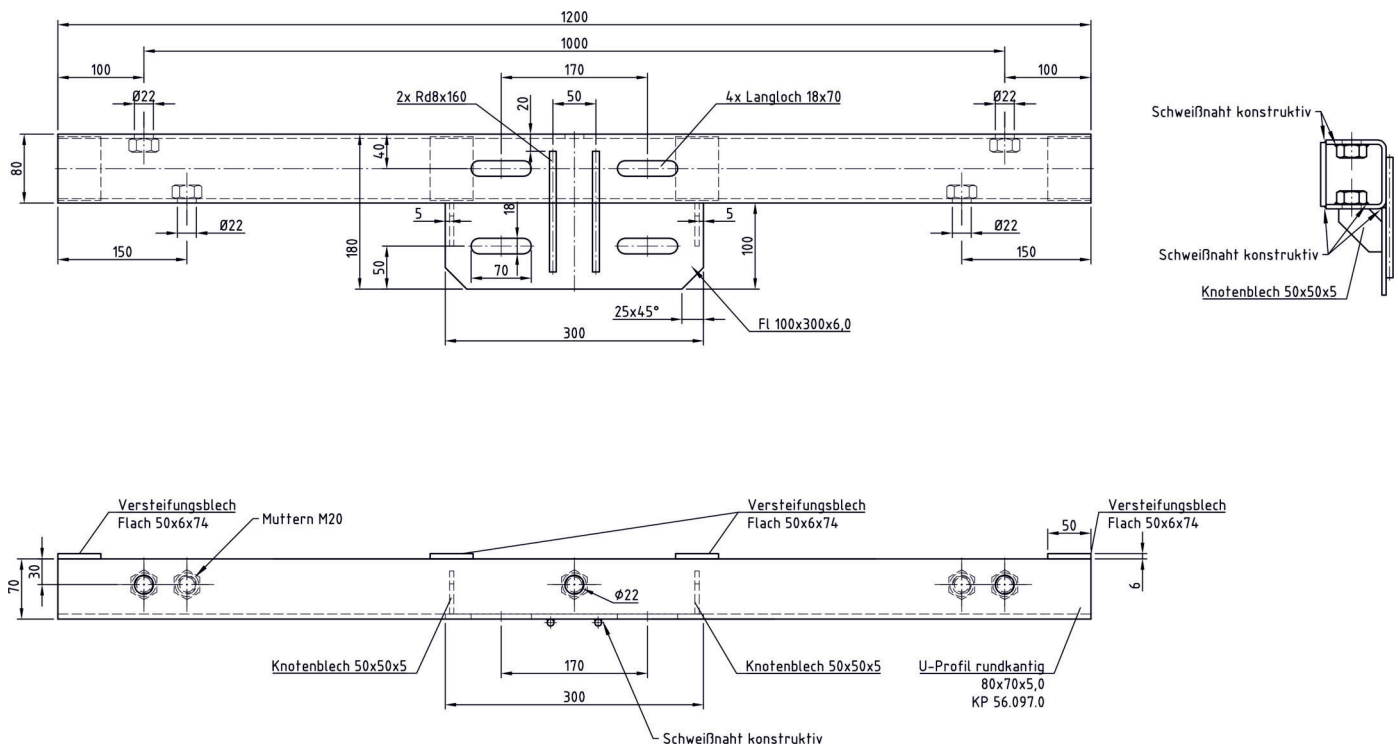


## Technische Daten:

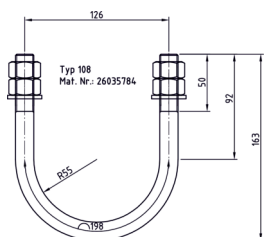
### Traverse:

- Traverse 2-4 Fach für Zopf d=108-180mm  
Länge 1.200mm, seitlich angeschellt
- Befestigung am Mast mittels U-Bügel M16
- Befestigung Fluter mittels M20 Schraube (nicht im Lieferumfang)
- Korrosionsschutzsystem:  
Feuerverzinkt nach DIN EN ISO 1461 t Zn k
- Belastung bis zu 4 Fluter (Optivision MVP 507)

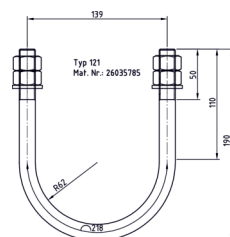


## U-Bügel

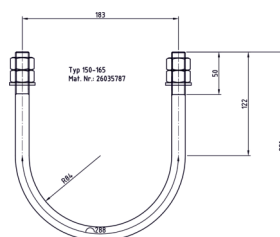
Für Zopf d=108mm



Für Zopf d=121mm



Für Zopf d=150-165mm



Für Zopf d=165-180mm

